

STOSSEINHEITEN FÜR BEARBEITUNGSZENTREN

BENZ LINA - AXIAL

▶ PRODUKT IN DER ÜBERSICHT



- ▶ **max. Nutbreite** 8-10mm
- ▶ **Übersetzung** 1:1
- ▶ **max. Vorschub pro Umdrehung** 0,15 mm
- ▶ **max. Drehzahl** 800 min⁻¹

▶ TYP

DS

▶ ANTRIEBSKEGEL



SK
DIN 69871



MAS BT



CAT



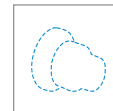
HSK
DIN 69893



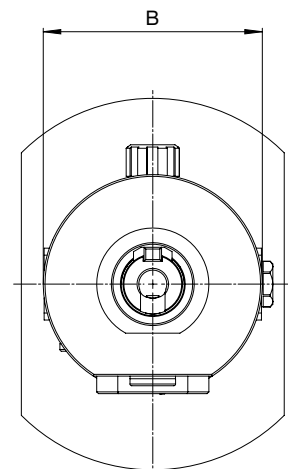
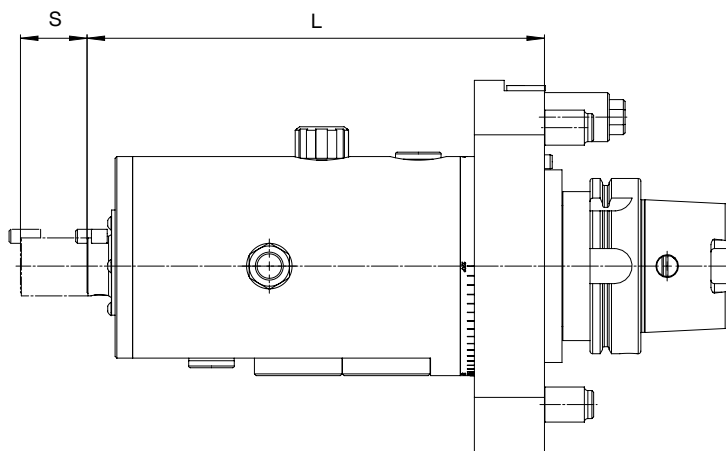
Coromant
Capto®



KM™



Weitere



DS	
Nutzbarer Stoßhub	= 35 mm
Gesamthub	= 38 mm
Werkstofffestigkeit _{max}	= 900 N / mm ²
Hubzahl / Drehzahl _{max}	= 1.000 min ⁻¹

► Technische Daten				
	B [mm]	S [mm]	L [mm]	Gewicht [kg]
	128	35/38	261	ca. 16